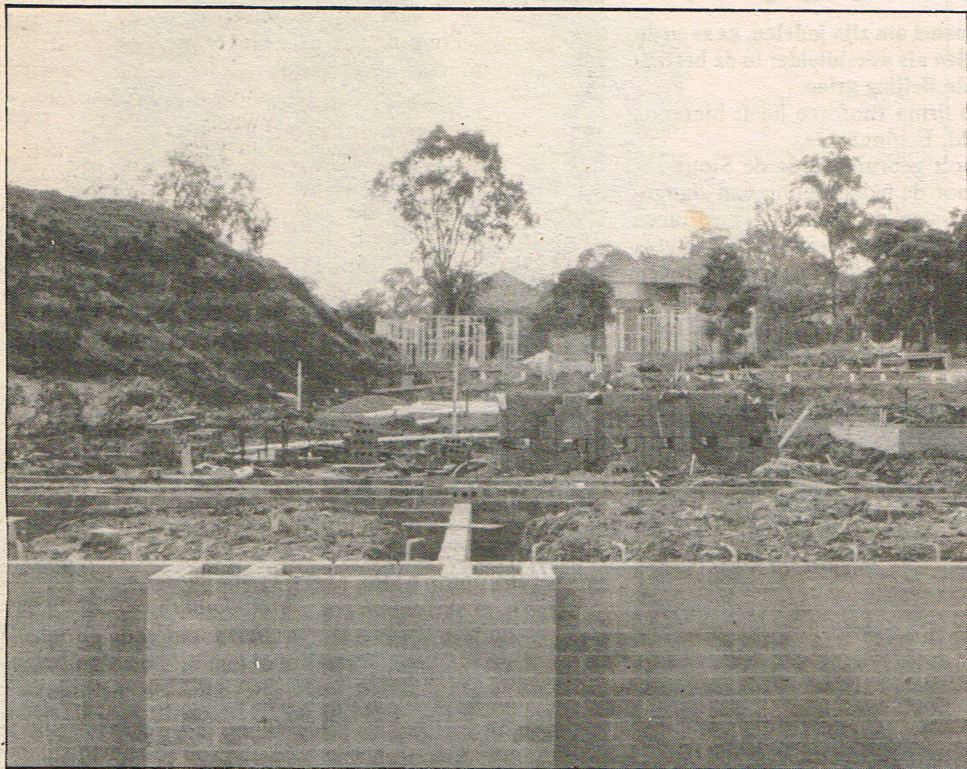


# Abel Tasman Village



## • Dorp in aanbouw.

**SYDNEY** – Zoals eerder vermeld in de D.A.W. organiseert het bestuur van de Abel Tasman Village Association op zaterdag 1 augustus a.s. een open middag van 12.30 tot 4 pm in het gebouw van de Girl Guides, 159 Waldron Road, Chester Hill. Dit is tegenover het terrein, waarop het dorp in aanbouw is. Parkeren naast het gebouw is geen probleem. Het doel is om gelegenheid te geven aan een ieder, die geïnteresseerd is in het dorp, expert advies in te winnen over de ac-

comodatie, prijzen, financiën, faciliteiten enz.

Om 1 uur zal voorzitter Anton Kool de middag inleiden.

Verder zullen er rondleidingen plaatsvinden onder leiding van deskundigen op het bouwterrein, zodat ieder een duidelijke indruk kan krijgen over alles wat het dorp te bieden heeft. Er is voldoende te zien om een goed beeld te krijgen van de attentie, die gegeven is aan het landschap en de gebouwen, die het dorp een bijzon-

der karakter zullen geven.

Prijzen en voorwaarden zijn zeer aantrekkelijk. Als u voor uw 'oude dag' verzekerd wilt zijn van een eerste klas levensstijl in een vertrouwde Hollandse sfeer, kunt u deze gelegenheid niet missen. We hopen velen van u te zien.

Voor inlichtingen over het dorp, bel Anne Dijkman (02) 638 7749, Pieter Eveleens (02) 634 3906 of Theo van Gestel (02) 520 5557.